



免螺絲角鋼  
重型物料架  
倉庫籠  
物流台車  
拖板車



可力爾網站



Line線上諮詢

### 角鋼料品產品系列 型錄 版次 : 2025-03-17 共 200 筆

本型錄分類 : 輪子與調整腳, 五金, 吊衣桿, 拉籃, 材料, 燈具

#### 輪子與調整腳

##### 高級雙煞PU輪314角鐵底板-黑-4活煞

型號:AP111103004129-B

規格:3"輪

輪高:150mm

荷重:390kg

顏色:黑紅色

材質:PU

配件:活煞輪\*4



詳情

Line諮詢 @K888

04-25321928

**NT\$900元 (含稅)**

1

##### 高級雙煞PU輪314角鐵底板-白-4活煞

型號:AP111103004129-W

規格:3"輪

輪高:150mm

荷重:390kg

顏色:白紅色

材質:PU

配件:活煞輪\*4



詳情

Line諮詢 @K888

04-25321928

**NT\$900元 (含稅)**

2

##### 高級雙煞PU輪314角鐵底板-黑-2固2活煞

型號:AP111103004129-B-2

規格:3"輪

輪高:150mm

荷重:390kg

顏色:黑紅色

材質:PU

配件:固定輪\*2.活煞輪\*2



詳情

Line諮詢 @K888

04-25321928

**NT\$900元 (含稅)**

3

##### 高級雙煞PU輪314角鐵底板-白-2固2活煞

型號:AP111103004129-W-2

規格:3"輪

輪高:150mm

荷重:390kg

顏色:白紅色

材質:PU

配件:固定輪\*2.活煞輪\*2



詳情

Line諮詢 @K888

04-25321928

**NT\$900元 (含稅)**

4



### 儀器雙煞AQPU輪514角鐵底板-黑-4活煞

型號:AP110605004303-19-B  
規格:5"輪  
輪高:190mm  
荷重:600kg  
顏色:黑灰色  
材質:AQPU  
配件:活煞輪\*4

詳情

Line諮詢 @K888

04-25321928

**NT\$1,850元 (含稅)**

5



### 儀器雙煞AQPU輪514角鐵底板-白-4活煞

型號:AP110605004303-19-W  
規格:5"輪  
輪高:190mm  
荷重:600kg  
顏色:白灰色  
材質:AQPU  
配件:活煞輪\*4

詳情

Line諮詢 @K888

04-25321928

**NT\$1,850元 (含稅)**

6



### 儀器雙煞AQPU輪514角鐵底板-黑-2固2活煞

型號:AP110605004303-19-B-2  
規格:5"輪  
輪高:190mm  
荷重:600kg  
顏色:黑灰色  
材質:AQPU  
配件:固定輪\*2.活煞輪\*2

詳情

Line諮詢 @K888

04-25321928

**NT\$1,850元 (含稅)**

7



### 儀器雙煞AQPU輪514角鐵底板-白-2固2活煞

型號:AP110605004303-19-W-2  
規格:5"輪  
輪高:190mm  
荷重:600kg  
顏色:白灰色  
材質:AQPU  
配件:固定輪\*2.活煞輪\*2

詳情

Line諮詢 @K888

04-25321928

**NT\$1,850元 (含稅)**

8



### 3"L型角鋼TPR輪-剎車(附螺絲)-4活煞

型號:SKYD-322  
規格:3"輪  
輪高:114mm  
荷重:250kg  
顏色:銀灰色  
材質:TPR  
配件:活煞輪\*4

詳情

Line諮詢 @K888

04-25321928

**NT\$820元 (含稅)**

9



### 3"L型霧黑角鋼TPR輪-剎車(附螺絲)-4活煞

型號:SKYD-323  
規格:3"輪  
輪高:114mm  
荷重:250kg  
顏色:霧黑  
材質:TPR  
配件:活煞輪\*4

[詳情](#)[Line諮詢 @K888](#)[04-25321928](#)

**NT\$880元 (含稅)**

10



### 4"L型角鋼TPR輪-剎車(附螺絲)-4活煞

型號:SKYD-422  
規格:4"輪  
輪高:140mm  
荷重:250kg  
顏色:銀灰色  
材質:TPR  
配件:活煞輪\*4

[詳情](#)[Line諮詢 @K888](#)[04-25321928](#)

**NT\$850元 (含稅)**

11



### 4"L型霧黑角鋼TPR輪-剎車(附螺絲)-4活煞

型號:SKYD-423  
規格:4"輪  
輪高:140mm  
荷重:250kg  
顏色:霧黑  
材質:TPR  
配件:活煞輪\*4

[詳情](#)[Line諮詢 @K888](#)[04-25321928](#)

**NT\$910元 (含稅)**

12



### 5"L型角鋼TPR輪-剎車(附螺絲)-4活煞

型號:SKYD-522  
規格:5"輪  
輪高:165mm  
荷重:250kg  
顏色:銀灰色  
材質:TPR  
配件:活煞輪\*4

[詳情](#)[Line諮詢 @K888](#)[04-25321928](#)

**NT\$990元 (含稅)**

13



### 5"L型霧黑角鋼TPR輪-剎車(附螺絲)-4活煞

型號:SKYD-523  
規格:5"輪  
輪高:165mm  
荷重:250kg  
顏色:霧黑  
材質:TPR  
配件:活煞輪\*4

[詳情](#)[Line諮詢 @K888](#)[04-25321928](#)

**NT\$1,040元 (含稅)**

14



### 30系列鐵雙煞PU輪314角鐵底板-4活煞

型號:AP11300300473

規格:3"輪

輪高:140mm

荷重:300kg

顏色:銀紅色

材質:PU

配件:活煞輪\*4

詳情

Line諮詢 @K888

04-25321928

**NT\$690元 (含稅)**

15



### 30系列鐵雙煞W全效輪514角鐵底板-4活煞

型號:AP113005004106

規格:5"輪

輪高:180mm

荷重:300kg

顏色:灰色

材質:W全效輪

配件:活煞輪\*4

詳情

Line諮詢 @K888

04-25321928

**NT\$970元 (含稅)**

16



### 30系列鐵雙煞PPR輪514角鐵底板-4活煞

型號:AP113005004107

規格:5"輪

輪高:210mm

荷重:300kg

顏色:灰色

材質:TPR

配件:活煞輪\*4

詳情

Line諮詢 @K888

04-25321928

**NT\$910元 (含稅)**

17



### 免螺絲角鋼調整腳高組

型號:AP110062101

荷重:250kg

顏色:銀/黑

詳情

Line諮詢 @K888

04-25321928

**NT\$500元 (含稅)**

18



### 免螺絲腳輪片調整腳組

型號:ADJB

荷重:250kg

顏色:銀/黑

詳情

Line諮詢 @K888

04-25321928

**NT\$500元 (含稅)**

19





### PU-46 香檳槌1.5P

型號:B006V1T46

規格:規格:1.5P,直徑:4.5cm,總長:30.5cm

顏色:黑色

**NT\$300元 (含稅)**

詳情

Line諮詢 @K888

04-25321928

20



### 免螺絲角鋼掛勾-黑(10入/包)

型號:F6060

顏色:黑色

**NT\$100元 (含稅)**

詳情

Line諮詢 @K888

04-25321928

21



### 免螺絲角鋼掛勾-白(10入/包)

型號:F60601

顏色:白色

**NT\$100元 (含稅)**

詳情

Line諮詢 @K888

04-25321928

22



### 角鋼腳套-黑(8入/組)

型號:RFT-01-B

顏色:黑色

材質:塑膠

**NT\$20元 (含稅)**

詳情

Line諮詢 @K888

04-25321928

23



### 角鋼腳套-白(8入/組)

型號:RFT-01-W

顏色:白色

材質:塑膠

**NT\$20元 (含稅)**

詳情

Line諮詢 @K888

04-25321928

24



### 線孔蓋-53mm-黑色

型號:JLT022101

規格:Ø53mm

顏色:黑色

材質:塑膠

**NT\$30元 (含稅)**

詳情

Line諮詢 @K888

04-25321928

25



### 線孔蓋-53mm-白色

型號:JLT022105

規格:Ø53mm

顏色:白色

材質:塑膠

**NT\$30元 (含稅)**

詳情

Line諮詢 @K888

04-25321928

26



### FOLDING中型折疊三角架12\"(30cm)-白

型號:EHCT052105

規格:L300mm

長度:300

荷重:40kg

顏色:白色

**NT\$570元 (含稅)**

詳情

Line諮詢 @K888

04-25321928

27



### FOLDING中型折疊三角架12\"(30cm)-黑

型號:EHCT052111

規格:L300mm

長度:300

荷重:40kg

顏色:黑色

**NT\$570元 (含稅)**

詳情

Line諮詢 @K888

04-25321928

28



### FOLDING中型折疊三角架14\"(35cm)-白

型號:EHCT052106

規格:L350mm

長度:350

荷重:40kg

顏色:白色

**NT\$570元 (含稅)**

詳情

Line諮詢 @K888

04-25321928

29



### FOLDING中型折疊三角架14\"(35cm)-黑

型號:EHCT052112

規格:L350mm

長度:350

荷重:40kg

顏色:黑色

**NT\$580元 (含稅)**

詳情

Line諮詢 @K888

04-25321928

30



### FOLDING中型折疊三角架18\"(45cm)-白

型號:EHCT052107

規格:L450mm

長度:450

荷重:40kg

顏色:白色

**NT\$670元 (含稅)**

詳情

Line諮詢 @K888

04-25321928

31



### FOLDING中型折疊三角架18\"(45cm)-黑

型號:EHCT052113

規格:L450mm

長度:450

荷重:40kg

顏色:黑色

**NT\$690元 (含稅)**

詳情

Line諮詢 @K888

04-25321928

32



### N35-D20-H 鈎型磁性掛鈎

型號:N35-D20-H  
 規格:底部Ø20MM/高度35MM/開口內徑:8.5  
 荷重:9kg  
 顏色:銀色  
 材質:材質:SS41+鈳鐵硼強力磁鐵

**NT\$70元 (含稅)**

詳情

Line諮詢 @K888

04-25321928

33



### N35-D25-H 鈎型磁性掛鈎

型號:N35-D25-H  
 規格:底部Ø25MM/高度37.8MM/開口內徑:10.5  
 荷重:22kg  
 顏色:銀色  
 材質:材質:SS41+鈳鐵硼強力磁鐵

**NT\$80元 (含稅)**

詳情

Line諮詢 @K888

04-25321928

34



### N35-D32-H 鈎型磁性掛鈎

型號:N35-D32-H  
 規格:底部Ø32MM/高度49.1MM/開口內徑:12  
 荷重:34kg  
 顏色:銀色  
 材質:材質:SS41+鈳鐵硼強力磁鐵

**NT\$100元 (含稅)**

詳情

Line諮詢 @K888

04-25321928

35



### N35-D36-H 鈎型磁性掛鈎

型號:N35-D36-H  
 規格:底部Ø36MM/高度51.8MM/開口內徑:12  
 荷重:41kg  
 顏色:銀色  
 材質:材質:SS41+鈳鐵硼強力磁鐵

**NT\$120元 (含稅)**

詳情

Line諮詢 @K888

04-25321928

36



### N35-D42-H 鈎型磁性掛鈎

型號:N35-D42-H  
 規格:底部Ø42MM/高度52.5MM/開口內徑:11.4  
 荷重:68kg  
 顏色:銀色  
 材質:材質:SS41+鈳鐵硼強力磁鐵

**NT\$180元 (含稅)**

詳情

Line諮詢 @K888

04-25321928

37



### N35-D48-H 鈎型磁性掛鈎

型號:N35-D48-H  
 規格:底部Ø48MM/高度68.7MM/開口內徑:18  
 荷重:81kg  
 顏色:銀色  
 材質:材質:SS41+鈳鐵硼強力磁鐵

**NT\$210元 (含稅)**

詳情

Line諮詢 @K888

04-25321928

38



### N35-20x3-NCN 釹鐵硼強力磁鐵

型號:N35-20x3-NCN

規格:圓形 $\varnothing$ 20x厚度3mm

顏色:銀色

材質:材質:燒結釹鐵硼磁鐵 / 鍍層:鍍鎳

**NT\$30元 (含稅)**

詳情

Line諮詢 @K888

04-25321928

39



### N35-D20x6x6.2-NCN強力磁鐵-圓孔

型號:N35-D20x6x6.2-NCN

規格:圓形直徑20x內孔6x厚度6.2mm

顏色:銀色

材質:材質:燒結釹鐵硼磁鐵 / 鍍層:鍍鎳

**NT\$60元 (含稅)**

詳情

Line諮詢 @K888

04-25321928

40



### 鈕扣螺絲附M6突緣六角螺帽

型號:SB1-110080901

顏色:銀色

#鉚釘螺絲

#鈕扣螺絲

**NT\$請詢價元 (含稅)**

詳情

Line諮詢 @K888

04-25321928

41



### YC角鋼螺絲5/16x1/2-附突緣帽8組-銀

型號:YC51612

顏色:銀色

**NT\$30元 (含稅)**

詳情

Line諮詢 @K888

04-25321928

42



### YC角鋼螺絲5/16x1/2-附突緣帽8組-黑

型號:YC51612-B

顏色:黑色

**NT\$30元 (含稅)**

詳情

Line諮詢 @K888

04-25321928

43



### YC連結螺絲5/16x3/4-附突緣帽10組

型號:YC51634

顏色:銀色

**NT\$30元 (含稅)**

詳情

Line諮詢 @K888

04-25321928

44



### YC封板螺絲大扁十1/4x3/4-附突緣帽20組-銀

型號:YC1434-S-20

顏色:銀色

**NT\$30元 (含稅)**

詳情

Line諮詢 @K888

04-25321928

45





### YC封板螺絲大扁十1/4x3/4-附突緣帽20組-黑

型號:YC1434-B-20

顏色:黑色

**NT\$40元 (含稅)**

詳情

Line諮詢 @K888

04-25321928

46



### 標示銘板40x2x1100mm背

型號:PVC-00392-5

規格:L1130xW40xH2mm

長度:1130

寬度:40

高度:2

顏色:藍色

**NT\$請詢價元 (含稅)**

詳情

Line諮詢 @K888

04-25321928

47



### 標示銘板40x2x1200mm背

型號:PVC-00392-6

規格:L1200xW40xH2mm

長度:1200

寬度:40

高度:2

顏色:藍色

**NT\$請詢價元 (含稅)**

詳情

Line諮詢 @K888

04-25321928

48



### 標示銘板40x2x500mm背

型號:PVC-00392-8

規格:L500xW40xH2mm

長度:500

寬度:40

高度:2

顏色:藍色

**NT\$請詢價元 (含稅)**

詳情

Line諮詢 @K888

04-25321928

49



### 標示銘板40x2x150mm背

型號:PVC-00392-9

規格:L150xW40xH2mm

長度:150

寬度:40

高度:2

顏色:藍色

**NT\$請詢價元 (含稅)**

詳情

Line諮詢 @K888

04-25321928

50

### 吊衣桿定位片直徑32-25(2入/組)

型號:P110062204  
規格:L53xW39xH21mm  
長度:53  
寬度:39  
高度:21  
顏色:銀色

[詳情](#)[Line諮詢 @K888](#)[04-25321928](#)

**NT\$300元 (含稅)**

51

### 吊衣桿固定片N款(2入/組)

型號:P11061804-D  
規格:L32xW35xH110mm  
長度:32  
寬度:35  
高度:110  
顏色:銀色

[詳情](#)[Line諮詢 @K888](#)[04-25321928](#)

**NT\$300元 (含稅)**

52

### 吊衣桿固定片A款(2入/組)

型號:P11061801  
規格:L57xW32xH20mm  
長度:57  
寬度:32  
高度:20  
厚度:2  
顏色:黑色

[詳情](#)[Line諮詢 @K888](#)[04-25321928](#)

**NT\$300元 (含稅)**

53

### 吊衣桿固定片B款(2入/組)

型號:P11061802  
規格:L59xW70xH32mm  
長度:59  
寬度:70  
高度:32  
厚度:2  
顏色:黑色

[詳情](#)[Line諮詢 @K888](#)[04-25321928](#)

**NT\$300元 (含稅)**

54

### SUS圓管31.8x1.5t-1尺/287mm-AT

型號:TU1-318-100  
規格:Ø31.8x1.5xL300mm  
長度:300  
顏色:銀色  
材質:SUS304不鏽鋼

[詳情](#)[Line諮詢 @K888](#)[04-25321928](#)

**NT\$請詢價元 (含稅)**

55



### SUS圓管31.8x1.5t-1.3尺/377mm-AT

型號:TU1-318-130  
規格:Ø31.8x1.5xL400mm  
長度:400  
顏色:銀色  
材質:SUS304不鏽鋼

[詳情](#)[Line諮詢 @K888](#)[04-25321928](#)

**NT\$請詢價元 (含稅)**

56



### SUS圓管31.8x1.5t-1.5尺/438mm-AT

型號:TU1-318-150  
規格:Ø31.8x1.5xL460mm  
長度:460  
顏色:銀色  
材質:SUS304不鏽鋼

[詳情](#)[Line諮詢 @K888](#)[04-25321928](#)

**NT\$請詢價元 (含稅)**

57



### SUS圓管31.8x1.5t-1.65尺/482mm-AT

型號:TU1-318-165  
規格:Ø31.8x1.5xL500mm  
長度:500  
顏色:銀色  
材質:SUS304不鏽鋼

[詳情](#)[Line諮詢 @K888](#)[04-25321928](#)

**NT\$請詢價元 (含稅)**

58



### SUS圓管31.8x1.5t-2尺/590mm-AT

型號:TU1-318-200  
規格:Ø31.8x1.5xL610mm  
長度:610  
顏色:銀色  
材質:SUS304不鏽鋼

[詳情](#)[Line諮詢 @K888](#)[04-25321928](#)

**NT\$請詢價元 (含稅)**

59



### SUS圓管31.8x1.5t-2.3尺/681mm-AT

型號:TU1-318-230  
規格:Ø31.8x1.5xL700mm  
長度:700  
顏色:銀色  
材質:SUS304不鏽鋼

[詳情](#)[Line諮詢 @K888](#)[04-25321928](#)

**NT\$請詢價元 (含稅)**

60



### SUS圓管31.8x1.5t-2.5尺/741mm-AT

型號:TU1-318-250  
規格:Ø31.8x1.5xL760mm  
長度:760  
顏色:銀色  
材質:SUS304不鏽鋼

[詳情](#)[Line諮詢 @K888](#)[04-25321928](#)

**NT\$請詢價元 (含稅)**

61



### SUS圓管31.8x1.5t-2.65尺/779mm-AT

型號:TU1-318-265  
規格:Ø31.8x1.5xL790mm  
長度:790  
顏色:銀色  
材質:SUS304不鏽鋼

[詳情](#)[Line諮詢 @K888](#)[04-25321928](#)

**NT\$請詢價元 (含稅)**

62



### SUS圓管31.8x1.5t-3尺/892mm-AT

型號:TU1-318-300  
規格:Ø31.8x1.5xL910mm  
長度:910  
顏色:銀色  
材質:SUS304不鏽鋼

[詳情](#)[Line諮詢 @K888](#)[04-25321928](#)

**NT\$請詢價元 (含稅)**

63



### SUS圓管31.8x1.5t-3.3尺/984mm-AT

型號:TU1-318-330  
規格:Ø31.8x1.5xL1010mm  
長度:1010  
顏色:銀色  
材質:SUS304不鏽鋼

[詳情](#)[Line諮詢 @K888](#)[04-25321928](#)

**NT\$請詢價元 (含稅)**

64



### SUS圓管31.8x1.5t-3.5尺/1042mm-AT

型號:TU1-318-350  
規格:Ø31.8x1.5xL1070mm  
長度:1070  
顏色:銀色  
材質:SUS304不鏽鋼

[詳情](#)[Line諮詢 @K888](#)[04-25321928](#)

**NT\$請詢價元 (含稅)**

65



### SUS圓管31.8x1.5t-4尺/1195mm-AT

型號:TU1-318-400  
規格:Ø31.8x1.5xL1220mm  
長度:1220  
顏色:銀色  
材質:SUS304不鏽鋼

[詳情](#)[Line諮詢 @K888](#)[04-25321928](#)

**NT\$請詢價元 (含稅)**

66



### SUS圓管31.8x1.5t-4.5尺/1347mm-AT

型號:TU1-318-450  
規格:Ø31.8x1.5xL1370mm  
長度:1370  
顏色:銀色  
材質:SUS304不鏽鋼

[詳情](#)[Line諮詢 @K888](#)[04-25321928](#)

**NT\$請詢價元 (含稅)**

67





### SUS圓管31.8x1.5t-5尺/1498mm-AT

型號:TU1-318-500  
規格:Ø31.8x1.5xL1520mm  
長度:1520  
顏色:銀色  
材質:SUS304不鏽鋼

[詳情](#)[Line諮詢 @K888](#)[04-25321928](#)

**NT\$請詢價元 (含稅)**

68



### SUS圓管31.8x1.5t-5.5尺/1649mm-AT

型號:TU1-318-550  
規格:Ø31.8x1.5xL1680mm  
長度:1680  
顏色:銀色  
材質:SUS304不鏽鋼

[詳情](#)[Line諮詢 @K888](#)[04-25321928](#)

**NT\$請詢價元 (含稅)**

69



### SUS圓管31.8x1.5t-6尺/1803mm-AT

型號:TU1-318-600  
規格:Ø31.8x1.5xL1830mm  
長度:1830  
顏色:銀色  
材質:SUS304不鏽鋼

[詳情](#)[Line諮詢 @K888](#)[04-25321928](#)

**NT\$請詢價元 (含稅)**

70



### SUS圓管31.8x1.5t-6.5尺/1954mm-AT

型號:TU1-318-650  
規格:Ø31.8x1.5xL1980mm  
長度:1980  
顏色:銀色  
材質:SUS304不鏽鋼

[詳情](#)[Line諮詢 @K888](#)[04-25321928](#)

**NT\$請詢價元 (含稅)**

71



### SUS圓管31.8x1.5t-7尺/2104mm-AT

型號:TU1-318-700  
規格:Ø31.8x1.5xL2130mm  
長度:2130  
顏色:銀色  
材質:SUS304不鏽鋼

[詳情](#)[Line諮詢 @K888](#)[04-25321928](#)

**NT\$請詢價元 (含稅)**

72



### SUS圓管31.8x1.5t-8尺/2407mm-AT

型號:TU1-318-800  
規格:Ø31.8x1.5xL2440mm  
長度:2440  
顏色:銀色  
材質:SUS304不鏽鋼

[詳情](#)[Line諮詢 @K888](#)[04-25321928](#)

**NT\$請詢價元 (含稅)**

73



### SUS圓管25.4x1.5t-1尺/308mm-N

型號:TU1-254-100-N  
規格:Ø25.4x1.5xL300mm  
長度:300  
顏色:銀色  
材質:SUS304不鏽鋼

[詳情](#)[Line諮詢 @K888](#)[04-25321928](#)

**NT\$請詢價元 (含稅)**

74



### SUS圓管25.4x1.5t-1.3尺/397mm-N

型號:TU1-254-130-N  
規格:Ø25.4x1.5xL400mm  
長度:400  
顏色:銀色  
材質:SUS304不鏽鋼

[詳情](#)[Line諮詢 @K888](#)[04-25321928](#)

**NT\$請詢價元 (含稅)**

75



### SUS圓管25.4x1.5t-1.5尺/459mm-N

型號:TU1-254-150-N  
規格:Ø25.4x1.5xL460mm  
長度:460  
顏色:銀色  
材質:SUS304不鏽鋼

[詳情](#)[Line諮詢 @K888](#)[04-25321928](#)

**NT\$請詢價元 (含稅)**

76



### SUS圓管25.4x1.5t-1.65尺/502mm-N

型號:TU1-254-165-N  
規格:Ø25.4x1.5xL500mm  
長度:500  
顏色:銀色  
材質:SUS304不鏽鋼

[詳情](#)[Line諮詢 @K888](#)[04-25321928](#)

**NT\$請詢價元 (含稅)**

77



### SUS圓管25.4x1.5t-2尺/610mm-N

型號:TU1-254-200-N  
規格:Ø25.4x1.5xL610mm  
長度:610  
顏色:銀色  
材質:SUS304不鏽鋼

[詳情](#)[Line諮詢 @K888](#)[04-25321928](#)

**NT\$請詢價元 (含稅)**

78



### SUS圓管25.4x1.5t-2.3尺/701mm-N

型號:TU1-254-230-N  
規格:Ø25.4x1.5xL700mm  
長度:700  
顏色:銀色  
材質:SUS304不鏽鋼

[詳情](#)[Line諮詢 @K888](#)[04-25321928](#)

**NT\$請詢價元 (含稅)**

79



### SUS圓管25.4x1.5t-2.5尺/762mm-N

型號:TU1-254-250-N  
規格:Ø25.4x1.5xL760mm  
長度:760  
顏色:銀色  
材質:SUS304不鏽鋼

[詳情](#)[Line諮詢 @K888](#)[04-25321928](#)

**NT\$請詢價元 (含稅)**

80



### SUS圓管25.4x1.5t-2.65尺/800mm-N

型號:TU1-254-265-N  
規格:Ø25.4x1.5xL790mm  
長度:790  
顏色:銀色  
材質:SUS304不鏽鋼

[詳情](#)[Line諮詢 @K888](#)[04-25321928](#)

**NT\$請詢價元 (含稅)**

81



### SUS圓管25.4x1.5t-3尺/914mm-N

型號:TU1-254-300-N  
規格:Ø25.4x1.5xL910mm  
長度:910  
顏色:銀色  
材質:SUS304不鏽鋼

[詳情](#)[Line諮詢 @K888](#)[04-25321928](#)

**NT\$請詢價元 (含稅)**

82



### SUS圓管25.4x1.5t-3.3尺/1006mm-N

型號:TU1-254-330-N  
規格:Ø25.4x1.5xL1010mm  
長度:1010  
顏色:銀色  
材質:SUS304不鏽鋼

[詳情](#)[Line諮詢 @K888](#)[04-25321928](#)

**NT\$請詢價元 (含稅)**

83



### SUS圓管25.4x1.5t-3.5尺/1064mm-N

型號:TU1-254-350-N  
規格:Ø25.4x1.5xL1070mm  
長度:1070  
顏色:銀色  
材質:SUS304不鏽鋼

[詳情](#)[Line諮詢 @K888](#)[04-25321928](#)

**NT\$請詢價元 (含稅)**

84



### SUS圓管25.4x1.5t-4尺/1214mm-N

型號:TU1-254-400-N  
規格:Ø25.4x1.5xL1220mm  
長度:1220  
顏色:銀色  
材質:SUS304不鏽鋼

[詳情](#)[Line諮詢 @K888](#)[04-25321928](#)

**NT\$請詢價元 (含稅)**

85



### SUS圓管25.4x1.5t-4.5尺/1367mm-N

型號:TU1-254-450-N  
規格:Ø25.4x1.5xL1370mm  
長度:1370  
顏色:銀色  
材質:SUS304不鏽鋼

[詳情](#)[Line諮詢 @K888](#)[04-25321928](#)

**NT\$請詢價元 (含稅)**

86



### SUS圓管25.4x1.5t-5尺/1519mm-N

型號:TU1-254-500-N  
規格:Ø25.4x1.5xL1520mm  
長度:1520  
顏色:銀色  
材質:SUS304不鏽鋼

[詳情](#)[Line諮詢 @K888](#)[04-25321928](#)

**NT\$請詢價元 (含稅)**

87



### SUS圓管25.4x1.5t-5.5尺/1669mm-N

型號:TU1-254-550-N  
規格:Ø25.4x1.5xL1680mm  
長度:1680  
顏色:銀色  
材質:SUS304不鏽鋼

[詳情](#)[Line諮詢 @K888](#)[04-25321928](#)

**NT\$請詢價元 (含稅)**

88



### SUS圓管25.4x1.5t-6尺/1820mm-N

型號:TU1-254-600-N  
規格:Ø25.4x1.5xL1830mm  
長度:1830  
顏色:銀色  
材質:SUS304不鏽鋼

[詳情](#)[Line諮詢 @K888](#)[04-25321928](#)

**NT\$請詢價元 (含稅)**

89



### SUS圓管25.4x1.5t-6.5尺/1975mm-N

型號:TU1-254-650-N  
規格:Ø25.4x1.5xL1980mm  
長度:1980  
顏色:銀色  
材質:SUS304不鏽鋼

[詳情](#)[Line諮詢 @K888](#)[04-25321928](#)

**NT\$請詢價元 (含稅)**

90



### SUS圓管25.4x1.5t-7尺/2124mm-N

型號:TU1-254-700-N  
規格:Ø25.4x1.5xL2130mm  
長度:2130  
顏色:銀色  
材質:SUS304不鏽鋼

[詳情](#)[Line諮詢 @K888](#)[04-25321928](#)

**NT\$請詢價元 (含稅)**

91





### SUS圓管25.4x1.5t-8尺/2426mm-N

型號:TU1-254-800-N  
規格:Ø25.4x1.5xL2440mm  
長度:2440  
顏色:銀色  
材質:SUS304不鏽鋼

[詳情](#)[Line諮詢 @K888](#)[04-25321928](#)

**NT\$請詢價元 (含稅)**

92



### SUS圓管25.4x1.5t-1尺/287mm-A

型號:TU1-254-100-A  
規格:Ø25.4x1.5xL300mm  
長度:300  
顏色:銀色  
材質:SUS304不鏽鋼

[詳情](#)[Line諮詢 @K888](#)[04-25321928](#)

**NT\$請詢價元 (含稅)**

93



### SUS圓管25.4x1.5t-1.3尺/377mm-A

型號:TU1-254-130-A  
規格:Ø25.4x1.5xL400mm  
長度:400  
顏色:銀色  
材質:SUS304不鏽鋼

[詳情](#)[Line諮詢 @K888](#)[04-25321928](#)

**NT\$請詢價元 (含稅)**

94



### SUS圓管25.4x1.5t-1.5尺/438mm-A

型號:TU1-254-150-A  
規格:Ø25.4x1.5xL460mm  
長度:460  
顏色:銀色  
材質:SUS304不鏽鋼

[詳情](#)[Line諮詢 @K888](#)[04-25321928](#)

**NT\$請詢價元 (含稅)**

95



### SUS圓管25.4x1.5t-1.65尺/482mm-A

型號:TU1-254-165-A  
規格:Ø25.4x1.5xL500mm  
長度:500  
顏色:銀色  
材質:SUS304不鏽鋼

[詳情](#)[Line諮詢 @K888](#)[04-25321928](#)

**NT\$請詢價元 (含稅)**

96



### SUS圓管25.4x1.5t-2尺/590mm-A

型號:TU1-254-200-A  
規格:Ø25.4x1.5xL610mm  
長度:610  
顏色:銀色  
材質:SUS304不鏽鋼

[詳情](#)[Line諮詢 @K888](#)[04-25321928](#)

**NT\$請詢價元 (含稅)**

97



### SUS圓管25.4x1.5t-2.3尺/681mm-A

型號:TU1-254-230-A  
規格:Ø25.4x1.5xL700mm  
長度:700  
顏色:銀色  
材質:SUS304不鏽鋼

[詳情](#)[Line諮詢 @K888](#)[04-25321928](#)

**NT\$請詢價元 (含稅)**

98



### SUS圓管25.4x1.5t-2.5尺/741mm-A

型號:TU1-254-250-A  
規格:Ø25.4x1.5xL760mm  
長度:760  
顏色:銀色  
材質:SUS304不鏽鋼

[詳情](#)[Line諮詢 @K888](#)[04-25321928](#)

**NT\$請詢價元 (含稅)**

99



### SUS圓管25.4x1.5t-2.65尺/779mm-A

型號:TU1-254-265-A  
規格:Ø25.4x1.5xL790mm  
長度:790  
顏色:銀色  
材質:SUS304不鏽鋼

[詳情](#)[Line諮詢 @K888](#)[04-25321928](#)

**NT\$請詢價元 (含稅)**

100



### SUS圓管25.4x1.5t-3尺/892mm-A

型號:TU1-254-300-A  
規格:Ø25.4x1.5xL910mm  
長度:910  
顏色:銀色  
材質:SUS304不鏽鋼

[詳情](#)[Line諮詢 @K888](#)[04-25321928](#)

**NT\$請詢價元 (含稅)**

101



### SUS圓管25.4x1.5t-3.3尺/984mm-A

型號:TU1-254-330-A  
規格:Ø25.4x1.5xL1010mm  
長度:1010  
顏色:銀色  
材質:SUS304不鏽鋼

[詳情](#)[Line諮詢 @K888](#)[04-25321928](#)

**NT\$請詢價元 (含稅)**

102



### SUS圓管25.4x1.5t-3.5尺/1042mm-A

型號:TU1-254-350-A  
規格:Ø25.4x1.5xL1070mm  
長度:1070  
顏色:銀色  
材質:SUS304不鏽鋼

[詳情](#)[Line諮詢 @K888](#)[04-25321928](#)

**NT\$請詢價元 (含稅)**

103



### SUS圓管25.4x1.5t-4尺/1195mm-A

型號:TU1-254-400-A  
規格:Ø25.4x1.5xL1220mm  
長度:1220  
顏色:銀色  
材質:SUS304不鏽鋼

[詳情](#)[Line諮詢 @K888](#)[04-25321928](#)

**NT\$請詢價元 (含稅)**

104



### SUS圓管25.4x1.5t-4.5尺/1347mm-A

型號:TU1-254-450-A  
規格:Ø25.4x1.5xL1370mm  
長度:1370  
顏色:銀色  
材質:SUS304不鏽鋼

[詳情](#)[Line諮詢 @K888](#)[04-25321928](#)

**NT\$請詢價元 (含稅)**

105



### SUS圓管25.4x1.5t-5尺/1498mm-A

型號:TU1-254-500-A  
規格:Ø25.4x1.5xL1520mm  
長度:1520  
顏色:銀色  
材質:SUS304不鏽鋼

[詳情](#)[Line諮詢 @K888](#)[04-25321928](#)

**NT\$請詢價元 (含稅)**

106



### SUS圓管25.4x1.5t-5.5尺/1649mm-A

型號:TU1-254-550-A  
規格:Ø25.4x1.5xL1680mm  
長度:1680  
顏色:銀色  
材質:SUS304不鏽鋼

[詳情](#)[Line諮詢 @K888](#)[04-25321928](#)

**NT\$請詢價元 (含稅)**

107



### SUS圓管25.4x1.5t-6尺/1803mm-A

型號:TU1-254-600-A  
規格:Ø25.4x1.5xL1830mm  
長度:1830  
顏色:銀色  
材質:SUS304不鏽鋼

[詳情](#)[Line諮詢 @K888](#)[04-25321928](#)

**NT\$請詢價元 (含稅)**

108



### SUS圓管25.4x1.5t-6.5尺/1954mm-A

型號:TU1-254-650-A  
規格:Ø25.4x1.5xL1980mm  
長度:1980  
顏色:銀色  
材質:SUS304不鏽鋼

[詳情](#)[Line諮詢 @K888](#)[04-25321928](#)

**NT\$請詢價元 (含稅)**

109



### SUS圓管25.4x1.5t-7尺/2104mm-A

型號:TU1-254-700-A  
規格:Ø25.4x1.5xL2130mm  
長度:2130  
顏色:銀色  
材質:SUS304不鏽鋼

[詳情](#)[Line諮詢 @K888](#)[04-25321928](#)

**NT\$請詢價元 (含稅)**

110



### SUS圓管25.4x1.5t-8尺/2407mm-A

型號:TU1-254-800-A  
規格:Ø25.4x1.5xL2440mm  
長度:2440  
顏色:銀色  
材質:SUS304不鏽鋼

[詳情](#)[Line諮詢 @K888](#)[04-25321928](#)

**NT\$請詢價元 (含稅)**

111



### SUS圓管25.4x1.5t-1尺/248mm-B

型號:TU1-254-100-B  
規格:Ø25.4x1.5xL300mm  
長度:300  
顏色:銀色  
材質:SUS304不鏽鋼

[詳情](#)[Line諮詢 @K888](#)[04-25321928](#)

**NT\$請詢價元 (含稅)**

112



### SUS圓管25.4x1.5t-1.3尺/337mm-B

型號:TU1-254-130-B  
規格:Ø25.4x1.5xL400mm  
長度:400  
顏色:銀色  
材質:SUS304不鏽鋼

[詳情](#)[Line諮詢 @K888](#)[04-25321928](#)

**NT\$請詢價元 (含稅)**

113



### SUS圓管25.4x1.5t-1.5尺/399mm-B

型號:TU1-254-150-B  
規格:Ø25.4x1.5xL460mm  
長度:460  
顏色:銀色  
材質:SUS304不鏽鋼

[詳情](#)[Line諮詢 @K888](#)[04-25321928](#)

**NT\$請詢價元 (含稅)**

114



### SUS圓管25.4x1.5t-1.65尺/442mm-B

型號:TU1-254-165-B  
規格:Ø25.4x1.5xL500mm  
長度:500  
顏色:銀色  
材質:SUS304不鏽鋼

[詳情](#)[Line諮詢 @K888](#)[04-25321928](#)

**NT\$請詢價元 (含稅)**

115





### SUS圓管25.4x1.5t-2尺/550mm-B

型號:TU1-254-200-B  
規格:Ø25.4x1.5xL610mm  
長度:610  
顏色:銀色  
材質:SUS304不鏽鋼

[詳情](#)[Line諮詢 @K888](#)[04-25321928](#)

**NT\$請詢價元 (含稅)**

116



### SUS圓管25.4x1.5t-2.3尺/641mm-B

型號:TU1-254-230-B  
規格:Ø25.4x1.5xL700mm  
長度:700  
顏色:銀色  
材質:SUS304不鏽鋼

[詳情](#)[Line諮詢 @K888](#)[04-25321928](#)

**NT\$請詢價元 (含稅)**

117



### SUS圓管25.4x1.5t-2.5尺/701mm-B

型號:TU1-254-250-B  
規格:Ø25.4x1.5xL760mm  
長度:760  
顏色:銀色  
材質:SUS304不鏽鋼

[詳情](#)[Line諮詢 @K888](#)[04-25321928](#)

**NT\$請詢價元 (含稅)**

118



### SUS圓管25.4x1.5t-2.65尺/740mm-B

型號:TU1-254-265-B  
規格:Ø25.4x1.5xL790mm  
長度:790  
顏色:銀色  
材質:SUS304不鏽鋼

[詳情](#)[Line諮詢 @K888](#)[04-25321928](#)

**NT\$請詢價元 (含稅)**

119



### SUS圓管25.4x1.5t-3尺/854mm-B

型號:TU1-254-300-B  
規格:Ø25.4x1.5xL910mm  
長度:910  
顏色:銀色  
材質:SUS304不鏽鋼

[詳情](#)[Line諮詢 @K888](#)[04-25321928](#)

**NT\$請詢價元 (含稅)**

120



### SUS圓管25.4x1.5t-3.3尺/946mm-B

型號:TU1-254-330-B  
規格:Ø25.4x1.5xL1010mm  
長度:1010  
顏色:銀色  
材質:SUS304不鏽鋼

[詳情](#)[Line諮詢 @K888](#)[04-25321928](#)

**NT\$請詢價元 (含稅)**

121



### SUS圓管25.4x1.5t-3.5尺/1004mm-B

型號:TU1-254-350-B  
規格:Ø25.4x1.5xL1070mm  
長度:1070  
顏色:銀色  
材質:SUS304不鏽鋼

[詳情](#)[Line諮詢 @K888](#)[04-25321928](#)

**NT\$請詢價元 (含稅)**

122



### SUS圓管25.4x1.5t-4尺/1154mm-B

型號:TU1-254-400-B  
規格:Ø25.4x1.5xL1220mm  
長度:1220  
顏色:銀色  
材質:SUS304不鏽鋼

[詳情](#)[Line諮詢 @K888](#)[04-25321928](#)

**NT\$請詢價元 (含稅)**

123



### SUS圓管25.4x1.5t-4.5尺/1307mm-B

型號:TU1-254-450-B  
規格:Ø25.4x1.5xL1370mm  
長度:1370  
顏色:銀色  
材質:SUS304不鏽鋼

[詳情](#)[Line諮詢 @K888](#)[04-25321928](#)

**NT\$請詢價元 (含稅)**

124



### SUS圓管25.4x1.5t-5尺/1459mm-B

型號:TU1-254-500-B  
規格:Ø25.4x1.5xL1520mm  
長度:1520  
顏色:銀色  
材質:SUS304不鏽鋼

[詳情](#)[Line諮詢 @K888](#)[04-25321928](#)

**NT\$請詢價元 (含稅)**

125



### SUS圓管25.4x1.5t-5.5尺/1609mm-B

型號:TU1-254-550-B  
規格:Ø25.4x1.5xL1680mm  
長度:1680  
顏色:銀色  
材質:SUS304不鏽鋼

[詳情](#)[Line諮詢 @K888](#)[04-25321928](#)

**NT\$請詢價元 (含稅)**

126



### SUS圓管25.4x1.5t-6尺/1760mm-B

型號:TU1-254-600-B  
規格:Ø25.4x1.5xL1830mm  
長度:1830  
顏色:銀色  
材質:SUS304不鏽鋼

[詳情](#)[Line諮詢 @K888](#)[04-25321928](#)

**NT\$請詢價元 (含稅)**

127



### SUS圓管25.4x1.5t-6.5尺/1915mm-B

型號:TU1-254-650-B  
規格:Ø25.4x1.5xL1980mm  
長度:1980  
顏色:銀色  
材質:SUS304不鏽鋼

[詳情](#)[Line諮詢 @K888](#)[04-25321928](#)

**NT\$請詢價元 (含稅)**

128



### SUS圓管25.4x1.5t-7尺/2064mm-B

型號:TU1-254-700-B  
規格:Ø25.4x1.5xL2130mm  
長度:2130  
顏色:銀色  
材質:SUS304不鏽鋼

[詳情](#)[Line諮詢 @K888](#)[04-25321928](#)

**NT\$請詢價元 (含稅)**

129



### SUS圓管25.4x1.5t-8尺/2366mm-B

型號:TU1-254-800-B  
規格:Ø25.4x1.5xL2440mm  
長度:2440  
顏色:銀色  
材質:SUS304不鏽鋼

[詳情](#)[Line諮詢 @K888](#)[04-25321928](#)

**NT\$請詢價元 (含稅)**

130

## 拉籃



### F01040德式拉籃

型號:F01040  
規格:L295xW446xH135mm  
長度:295  
寬度:446  
高度:135  
顏色:銀色

[詳情](#)[Line諮詢 @K888](#)[04-25321928](#)

**NT\$430元 (含稅)**

131



### F01045德式拉籃

型號:F01045  
規格:L345xW446xH135mm  
長度:345  
寬度:446  
高度:135  
顏色:銀色

[詳情](#)[Line諮詢 @K888](#)[04-25321928](#)

**NT\$430元 (含稅)**

132



### F01050德式拉籃

型號:F01050  
規格:L395xW446xH135mm  
長度:395  
寬度:446  
高度:135  
顏色:銀色

詳情

Line諮詢 @K888

04-25321928

**NT\$430元 (含稅)**

133



### F01060德式拉籃

型號:F01060  
規格:L495xW446xH135mm  
長度:495  
寬度:446  
高度:135  
顏色:銀色

詳情

Line諮詢 @K888

04-25321928

**NT\$470元 (含稅)**

134



### F01070德式拉籃

型號:F01070  
規格:L595xW446xH135mm  
長度:595  
寬度:446  
高度:135  
顏色:銀色

詳情

Line諮詢 @K888

04-25321928

**NT\$500元 (含稅)**

135



### F01072德式拉籃

型號:F01072  
規格:L615xW446xH135mm  
長度:615  
寬度:446  
高度:135  
顏色:銀色

詳情

Line諮詢 @K888

04-25321928

**NT\$500元 (含稅)**

136



### F01075德式拉籃

型號:F01075  
規格:L645xW446xH135mm  
長度:645  
寬度:446  
高度:135  
顏色:銀色

詳情

Line諮詢 @K888

04-25321928

**NT\$500元 (含稅)**

137



### F01080德式拉籃

型號:F01080  
規格:L695xW446xH135mm  
長度:695  
寬度:446  
高度:135  
顏色:銀色

詳情

Line諮詢 @K888

04-25321928

**NT\$530元 (含稅)**

138



### F01090德式拉籃

型號:F01090  
規格:L795xW446xH135mm  
長度:795  
寬度:446  
高度:135  
顏色:銀色

詳情

Line諮詢 @K888

04-25321928

**NT\$560元 (含稅)**

139



### F01100德式拉籃

型號:F01100  
規格:L895xW446xH135mm  
長度:895  
寬度:446  
高度:135  
顏色:銀色

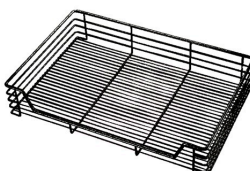
詳情

Line諮詢 @K888

04-25321928

**NT\$620元 (含稅)**

140



### F01045-B烤漆-德式拉籃-黑

型號:F01045-B  
規格:L345xW446xH135mm  
長度:345  
寬度:446  
高度:135  
顏色:黑色

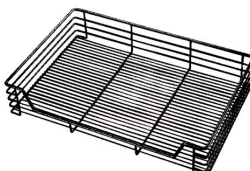
詳情

Line諮詢 @K888

04-25321928

**NT\$990元 (含稅)**

141



### F01060-B烤漆-德式拉籃-黑

型號:F01060-B  
規格:L495xW446xH135mm  
長度:495  
寬度:446  
高度:135  
顏色:黑色

詳情

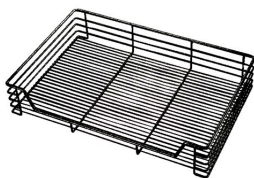
Line諮詢 @K888

04-25321928

**NT\$1,020元 (含稅)**

142





### F01090-B 烤漆-德式拉籃-黑

型號:F01090-B  
規格:L795xW446xH135mm  
長度:795  
寬度:446  
高度:135  
顏色:黑色

[詳情](#)[Line諮詢 @K888](#)[04-25321928](#)

**NT\$1,110元 (含稅)**

143



### F01045-W 烤漆-德式拉籃-白

型號:F01045-W  
規格:L345xW446xH135mm  
長度:345  
寬度:446  
高度:135  
顏色:白色

[詳情](#)[Line諮詢 @K888](#)[04-25321928](#)

**NT\$990元 (含稅)**

144



### F01060-W 烤漆-德式拉籃-白

型號:F01060-W  
規格:L495xW446xH135mm  
長度:495  
寬度:446  
高度:135  
顏色:白色

[詳情](#)[Line諮詢 @K888](#)[04-25321928](#)

**NT\$1,020元 (含稅)**

145



### F01090-W 烤漆-德式拉籃-白

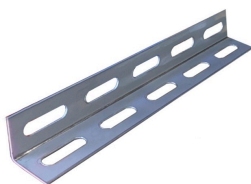
型號:F01090-W  
規格:L795xW446xH135mm  
長度:795  
寬度:446  
高度:135  
顏色:白色

[詳情](#)[Line諮詢 @K888](#)[04-25321928](#)

**NT\$1,110元 (含稅)**

146

## 材料



### 電氣鍍鋅角鐵-雙孔 1-1/2",T=2.5mm,L=3M

型號:EG-D4-3  
規格:L38xW38xH3000mm  
長度:38  
寬度:38  
高度:3000  
厚度:2.5  
顏色:銀色  
材質:鍍鋅

[詳情](#)[Line諮詢 @K888](#)[04-25321928](#)

#營建材料 #電氣鍍鋅 #雙孔角鐵 #長度3米 #寬度1-1/2" #厚度2.5mm

**NT\$200元 (含稅)**

147



### 電氣鍍鋅角鐵-單孔 1-1/2",T=2.5mm,L=3M

型號:EG-S4-3  
規格:L38xW38xH3000mm  
長度:38  
寬度:38  
高度:3000  
厚度:2.5  
顏色:銀色  
材質:鍍鋅

#營建材料 #電氣鍍鋅 #單孔角鐵 #長度3米 #寬度1-1/2" #厚度2.5mm

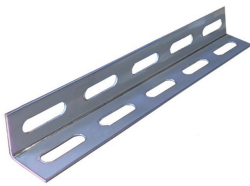
**NT\$190元 (含稅)**

詳情

Line諮詢 @K888

04-25321928

148



### 電氣鍍鋅角鐵-雙孔 2",T=3.5mm,L=3M

型號:EG-D5-3  
規格:L50xW50xH3000mm  
長度:50  
寬度:50  
高度:3000  
厚度:3.5  
顏色:銀色  
材質:鍍鋅

#營建材料 #電氣鍍鋅 #雙孔角鐵 #長度3米 #寬度2" #厚度3.5mm

**NT\$360元 (含稅)**

詳情

Line諮詢 @K888

04-25321928

149



### 電氣鍍鋅角鐵-單孔 2",T=3.5mm,L=3M

型號:EG-S5-3  
規格:L50xW50xH3000mm  
長度:50  
寬度:50  
高度:3000  
厚度:3.5  
顏色:銀色  
材質:鍍鋅

#營建材料 #電氣鍍鋅 #單孔角鐵 #長度3米 #寬度2" #厚度3.5mm

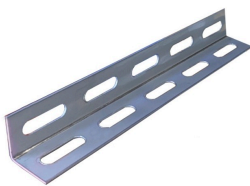
**NT\$350元 (含稅)**

詳情

Line諮詢 @K888

04-25321928

150



### 熱浸鍍鋅角鐵-雙孔 1-1/2",T=2.5mm,L=3M

型號:HDG-D4-3  
規格:L38xW38xH3000mm  
長度:38  
寬度:38  
高度:3000  
厚度:2.5  
顏色:銀色  
材質:鍍鋅

#營建材料 #熱浸鍍鋅 #雙孔角鐵 #長度3米 #寬度1-1/2" #厚度2.5mm

**NT\$300元 (含稅)**

詳情

Line諮詢 @K888

04-25321928

151

## 熱浸鍍鋅角鐵-單孔 1-1/2",T=2.5mm,L=3M

型號:HDG-S4-3

規格:L38xW38xH3000mm

長度:38

寬度:38

高度:3000

厚度:2.5

顏色:銀色

材質:鍍鋅

#營建材料 #熱浸鍍鋅 #單孔角鐵 #長度3米 #寬度1-1/2" #厚度2.5mm

**NT\$請詢價元 (含稅)**

詳情

Line諮詢 @K888

04-25321928

152

## 熱浸鍍鋅角鐵-雙孔 2",T=3.5mm,L=3M

型號:HDG-D5-3

規格:L50xW50xH3000mm

長度:50

寬度:50

高度:3000

厚度:3.5

顏色:銀色

材質:鍍鋅

#營建材料 #熱浸鍍鋅 #雙孔角鐵 #長度3米 #寬度2" #厚度3.5mm

**NT\$530元 (含稅)**

詳情

Line諮詢 @K888

04-25321928

153

## 熱浸鍍鋅角鐵-單孔 2",T=3.5mm,L=3M

型號:HDG-S5-3

規格:L50xW50xH3000mm

長度:50

寬度:50

高度:3000

厚度:3.5

顏色:銀色

材質:鍍鋅

#營建材料 #熱浸鍍鋅 #單孔角鐵 #長度3米 #寬度2" #厚度3.5mm

**NT\$490元 (含稅)**

詳情

Line諮詢 @K888

04-25321928

154

## ST304角鐵-雙孔 1-1/2",T=2.5mm,L=3M

型號:ST-D4-3

規格:L38xW38xH3000mm

長度:38

寬度:38

高度:3000

厚度:2.5

顏色:銀色

材質:不鏽鋼

#營建材料 #不鏽鋼 #雙孔角鐵 #長度3米 #寬度1-1/2" #厚度2.5mm

**NT\$410元 (含稅)**

詳情

Line諮詢 @K888

04-25321928

155



### ST304角鐵-單孔 1-1/2",T=2.5mm,L=3M

型號:ST-S4-3  
規格:L38xW38xH3000mm  
長度:38  
寬度:38  
高度:3000  
厚度:2.5  
顏色:銀色  
材質:不鏽鋼

#營建材料 #不鏽鋼 #單孔角鐵 #長度3米 #寬度1-1/2" #厚度2.5mm

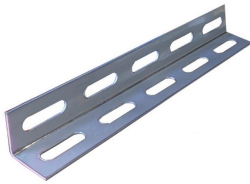
詳情

Line諮詢 @K888

04-25321928

NT\$請詢價元 (含稅)

156



### ST304角鐵-雙孔 2",T=3mm,L=3M

型號:ST-D5-3  
規格:L50xW50xH3000mm  
長度:50  
寬度:50  
高度:3000  
厚度:3  
顏色:銀色  
材質:不鏽鋼

#營建材料 #不鏽鋼 #雙孔角鐵 #長度3米 #寬度2" #厚度3mm

詳情

Line諮詢 @K888

04-25321928

NT\$630元 (含稅)

157



### ST304角鐵-單孔 2",T=3mm,L=3M

型號:ST-S5-3  
規格:L50xW50xH3000mm  
長度:50  
寬度:50  
高度:3000  
厚度:3  
顏色:銀色  
材質:不鏽鋼

#營建材料 #不鏽鋼 #單孔角鐵 #長度3米 #寬度2" #厚度3mm

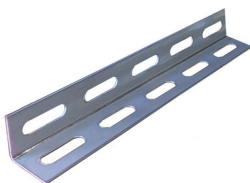
詳情

Line諮詢 @K888

04-25321928

NT\$請詢價元 (含稅)

158



### 電氣鍍鋅角鐵-雙孔 1-1/2",T=2.5mm,L=6M

型號:EG-D4-6  
規格:L38xW38xH6000mm  
長度:38  
寬度:38  
高度:6000  
厚度:2.5  
顏色:銀色  
材質:鍍鋅

#營建材料 #電氣鍍鋅 #雙孔角鐵 #長度6米 #寬度1-1/2" #厚度2.5mm

詳情

Line諮詢 @K888

04-25321928

NT\$960元 (含稅)

159

## 電氣鍍鋅角鐵-單孔 1-1/2",T=2.5mm,L=6M

型號:EG-S4-6

規格:L38xW38xH6000mm

長度:38

寬度:38

高度:6000

厚度:2.5

顏色:銀色

材質:鍍鋅

#營建材料 #電氣鍍鋅 #單孔角鐵 #長度6米 #寬度1-1/2" #厚度2.5mm

**NT\$請詢價元 (含稅)**

詳情

Line諮詢 @K888

04-25321928

160

## 電氣鍍鋅角鐵-雙孔 2",T=3.5mm,L=6M

型號:EG-D5-6

規格:L50xW50xH6000mm

長度:50

寬度:50

高度:6000

厚度:3.5

顏色:銀色

材質:鍍鋅

#營建材料 #電氣鍍鋅 #雙孔角鐵 #長度6米 #寬度2" #厚度3.5mm

**NT\$請詢價元 (含稅)**

詳情

Line諮詢 @K888

04-25321928

161

## 電氣鍍鋅角鐵-單孔 2",T=3.5mm,L=6M

型號:EG-S5-6

規格:L50xW50xH6000mm

長度:50

寬度:50

高度:6000

厚度:3.5

顏色:銀色

材質:鍍鋅

#營建材料 #電氣鍍鋅 #單孔角鐵 #長度6米 #寬度2" #厚度3.5mm

**NT\$請詢價元 (含稅)**

詳情

Line諮詢 @K888

04-25321928

162

## 熱浸鍍鋅角鐵-雙孔 1-1/2",T=2.5mm,L=6M

型號:HDG-D4-6

規格:L38xW38xH6000mm

長度:38

寬度:38

高度:6000

厚度:2.5

顏色:銀色

材質:鍍鋅

#營建材料 #熱浸鍍鋅 #雙孔角鐵 #長度6米 #寬度1-1/2" #厚度2.5mm

**NT\$請詢價元 (含稅)**

詳情

Line諮詢 @K888

04-25321928

163



## 熱浸鍍鋅角鐵-單孔 1-1/2",T=2.5mm,L=6M

型號:HDG-S4-6

規格:L38xW38xH6000mm

長度:38

寬度:38

高度:6000

厚度:2.5

顏色:銀色

材質:鍍鋅

#營建材料 #熱浸鍍鋅 #單孔角鐵 #長度6米 #寬度1-1/2" #厚度2.5mm

**NT\$請詢價元 (含稅)**

詳情

Line諮詢 @K888

04-25321928

164

## 熱浸鍍鋅角鐵-雙孔 2",T=3.5mm,L=6M

型號:HDG-D5-6

規格:L50xW50xH6000mm

長度:50

寬度:50

高度:6000

厚度:3.5

顏色:銀色

材質:鍍鋅

#營建材料 #熱浸鍍鋅 #雙孔角鐵 #長度6米 #寬度2" #厚度3.5mm

**NT\$請詢價元 (含稅)**

詳情

Line諮詢 @K888

04-25321928

165

## 熱浸鍍鋅角鐵-單孔 2",T=3.5mm,L=6M

型號:HDG-S5-6

規格:L50xW50xH6000mm

長度:50

寬度:50

高度:6000

厚度:3.5

顏色:銀色

材質:鍍鋅

#營建材料 #熱浸鍍鋅 #單孔角鐵 #長度6米 #寬度2" #厚度3.5mm

**NT\$請詢價元 (含稅)**

詳情

Line諮詢 @K888

04-25321928

166

## ST304角鐵-雙孔 1-1/2",T=2.5mm,L=6M

型號:ST-D4-6

規格:L38xW38xH6000mm

長度:38

寬度:38

高度:6000

厚度:2.5

顏色:銀色

材質:不鏽鋼

#營建材料 #不鏽鋼 #雙孔角鐵 #長度6米 #寬度1-1/2" #厚度2.5mm

**NT\$請詢價元 (含稅)**

詳情

Line諮詢 @K888

04-25321928

167



### ST304角鐵-單孔 1-1/2",T=2.5mm,L=6M

型號:ST-S4-6  
規格:L38xW38xH6000mm  
長度:38  
寬度:38  
高度:6000  
厚度:2.5  
顏色:銀色  
材質:不鏽鋼

#營建材料 #不鏽鋼 #單孔角鐵 #長度6米 #寬度1-1/2" #厚度2.5mm

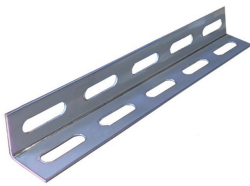
**NT\$950元 (含稅)**

詳情

Line諮詢 @K888

04-25321928

168



### ST304角鐵-雙孔 2",T=3mm,L=6M

型號:ST-D5-6  
規格:L50xW50xH6000mm  
長度:50  
寬度:50  
高度:6000  
厚度:3  
顏色:銀色  
材質:不鏽鋼

#營建材料 #不鏽鋼 #雙孔角鐵 #長度6米 #寬度2" #厚度3mm

**NT\$1,630元 (含稅)**

詳情

Line諮詢 @K888

04-25321928

169



### ST304角鐵-單孔 2",T=3mm,L=6M

型號:ST-S5-6  
規格:L50xW50xH6000mm  
長度:50  
寬度:50  
高度:6000  
厚度:3  
顏色:銀色  
材質:不鏽鋼

#營建材料 #不鏽鋼 #單孔角鐵 #長度6米 #寬度2" #厚度3mm

**NT\$請詢價元 (含稅)**

詳情

Line諮詢 @K888

04-25321928

170



### 角鋼助力-鍍鋅 ,31x13,T=2,L=12尺

型號:B-164012ZND  
規格:L31xW13xH3660mm  
長度:31  
寬度:13  
高度:3660  
厚度:2.0  
顏色:銀色  
材質:鍍鋅

#營建材料 #鍍鋅助力 #助力 #長度12尺 #厚度2t

**NT\$180元 (含稅)**

詳情

Line諮詢 @K888

04-25321928

171

## 萬能角鋼-不鏽鋼 #140,30x30,T=1.6mm,L=12尺

型號:B-166012STD  
規格:L30xW30xH3660mm  
長度:30  
寬度:30  
高度:3660  
厚度:1.6  
顏色:銀色  
材質:不鏽鋼

#營建材料 #不鏽鋼 ##140 #萬能角鋼 #長度3米 #厚度1.6t

**NT\$530元 (含稅)**

詳情

Line諮詢 @K888

04-25321928

172

## 萬能角鋼-烤漆 #160,38x38,T=2.0mm,L=12尺(灰色)

型號:B-207212GYD  
規格:L38xW38xH3660mm  
長度:38  
寬度:38  
高度:3660  
厚度:2.0  
顏色:灰色  
材質:烤漆

#營建材料 #烤漆 ##160 #萬能角鋼 #長度3米 #厚度2.0t

**NT\$240元 (含稅)**

詳情

Line諮詢 @K888

04-25321928

173

## 萬能角鋼-不鏽鋼 #225,52x32,T=1.6mm,L=12尺

型號:B-168112STD  
規格:L52xW32xH3660mm  
長度:52  
寬度:32  
高度:3660  
厚度:1.6  
顏色:銀色  
材質:不鏽鋼

#營建材料 #不鏽鋼 ##225 #萬能角鋼 #長度12尺 #厚度1.6t

**NT\$610元 (含稅)**

詳情

Line諮詢 @K888

04-25321928

174

## 萬能角鋼-烤漆 #260,60x40,T=2.0,L=12尺(灰色)

型號:B-209712GYB  
規格:L60xW40xH3660mm  
長度:60  
寬度:40  
高度:3660  
厚度:2.0  
顏色:灰色  
材質:烤漆

#營建材料 #烤漆 ##260 #萬能角鋼 #長度12尺 #厚度2.0t

**NT\$300元 (含稅)**

詳情

Line諮詢 @K888

04-25321928

175

## 萬能角鋼-烤漆 #260,60x40,T=2.0,L=12尺(黑色)

型號:B-209712GNB  
規格:L60xW40xH3660mm  
長度:60  
寬度:40  
高度:3660  
厚度:2.0  
顏色:黑色  
材質:烤漆

#營建材料 #烤漆 ##260 #萬能角鋼 #長度12尺 #厚度2.0t

**NT\$300元 (含稅)**

詳情

Line諮詢 @K888

04-25321928

176

## 萬能角鋼-烤漆 #260,60x40,T=2.0,L=12尺(白色)

型號:B-209712WHB  
規格:L60xW40xH3660mm  
長度:60  
寬度:40  
高度:3660  
厚度:2.0  
顏色:白色  
材質:烤漆

#營建材料 #烤漆 ##260 #萬能角鋼 #長度12尺 #厚度2.0t

**NT\$300元 (含稅)**

詳情

Line諮詢 @K888

04-25321928

177

## 燈具

## ELPA LED超薄層板燈30cm(黃光)

型號:CXTCALT-2030IR(L)  
規格:L300xW30xH8mm  
長度:300  
寬度:30  
高度:8  
顏色:白架黃光

**NT\$1,070元 (含稅)**

詳情

Line諮詢 @K888

04-25321928

178

## ELPA LED超薄層板燈30cm(白光)

型號:CXTCALT-2030IR(D)  
規格:L300xW30xH8mm  
長度:300  
寬度:30  
高度:8  
顏色:白架白光

**NT\$1,070元 (含稅)**

詳情

Line諮詢 @K888

04-25321928

179



### ELPA LED超薄層板燈60cm(白光)

型號:CXTCALT-2060IR(D)  
規格:L600xW30xH8mm  
長度:600  
寬度:30  
高度:8  
顏色:白架白光

**NT\$1,210元 (含稅)**

詳情

Line諮詢 @K888

04-25321928

180



### ELPA LED超薄層板燈60cm(黃光)

型號:CXTCALT-2060IR(L)  
規格:L600xW30xH8mm  
長度:600  
寬度:30  
高度:8  
顏色:白架黃光

**NT\$1,210元 (含稅)**

詳情

Line諮詢 @K888

04-25321928

181



### ELPA LED超薄層板燈90cm(白光)

型號:CXTCALT-2090IR(D)  
規格:L900xW30xH8mm  
長度:900  
寬度:30  
高度:8  
顏色:白架白光

**NT\$1,340元 (含稅)**

詳情

Line諮詢 @K888

04-25321928

182



### ELPA LED超薄層板燈90cm(黃光)

型號:CXTCALT-2090IR(L)  
規格:L900xW30xH8mm  
長度:900  
寬度:30  
高度:8  
顏色:白架黃光

**NT\$1,340元 (含稅)**

詳情

Line諮詢 @K888

04-25321928

183



### ELPA LED超薄層板燈串接子機60cm

型號:CXTCALT-2060(D)  
規格:L600xW30xH8mm  
長度:600  
寬度:30  
高度:8  
顏色:白架

**NT\$890元 (含稅)**

詳情

Line諮詢 @K888

04-25321928

184



PHILIPS



### 飛利浦 2尺 LED支架燈 白光

型號:EL2020080301  
規格:L600mm  
長度:600  
顏色:白架白光  
配件:有附串接線

**NT\$350元 (含稅)**

詳情

Line諮詢 @K888

04-25321928

185

PHILIPS



### 飛利浦 2尺 LED支架燈 黃光

型號:EL2020072301  
規格:L600mm  
長度:600  
顏色:白架黃光  
配件:有附串接線

**NT\$350元 (含稅)**

詳情

Line諮詢 @K888

04-25321928

186



### CNS 7.5尺電源線(ON-OFF)白

型號:EL2022121301  
規格:L2273mm  
長度:2273  
顏色:白色

**NT\$140元 (含稅)**

詳情

Line諮詢 @K888

04-25321928

T5/T8 日光燈帶開關三孔電源線 1M

187

e極亮 LED層板燈



### E極亮LEDT5/2尺串接4000K-公母插

型號:GP-DL-10-2-100-40  
規格:L600mm  
長度:600  
顏色:白架自然光

**NT\$110元 (含稅)**

詳情

Line諮詢 @K888

04-25321928

188

e極亮 LED層板燈



### E極亮LEDT5/2尺串接黃光-公母插

型號:GP-DL-10-2-100-30  
規格:L600mm  
長度:600  
顏色:白架黃光

**NT\$110元 (含稅)**

詳情

Line諮詢 @K888

04-25321928

189

e極亮 LED層板燈



### E極亮LEDT5/2尺串接白光-公母插

型號:GP-DL-10-2-100-60  
規格:L600mm  
長度:600  
顏色:白架白光

**NT\$110元 (含稅)**

詳情

Line諮詢 @K888

04-25321928

190

T5公母轉接頭



## E極亮LED T5串接線30cm(公母插)

型號:GP-P1  
規格:L300mm  
長度:300  
顏色:白色

**NT\$30元 (含稅)**

詳情

Line諮詢 @K888

04-25321928

191

星皓  
LED支架燈

OSRAM



## OS LED星皓 2尺10W 黃光

型號:BAT600/830-OS  
規格:L600mm  
長度:600  
顏色:白架黃光  
配件:有附串接線

**NT\$240元 (含稅)**

詳情

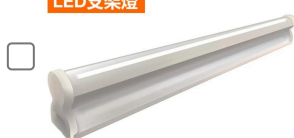
Line諮詢 @K888

04-25321928

192

星皓  
LED支架燈

OSRAM



## OS LED星皓 2尺10W 自然光

型號:BAT600/840-OS  
規格:L600mm  
長度:600  
顏色:白架自然光  
配件:有附串接線

**NT\$240元 (含稅)**

詳情

Line諮詢 @K888

04-25321928

193

星皓  
LED支架燈

OSRAM



## OS LED星皓 2尺10W 白光

型號:BAT600/865-OS  
規格:L600mm  
長度:600  
顏色:白架白光  
配件:有附串接線

**NT\$240元 (含稅)**

詳情

Line諮詢 @K888

04-25321928

194



## 旭光LED/2尺10W/3000K全塑串接

型號:LXS10W/830/U/120/P-T  
規格:L600mm  
長度:600  
顏色:白架黃光  
配件:有附串接線

**NT\$150元 (含稅)**

詳情

Line諮詢 @K888

04-25321928

195



## 旭光LED/2尺10W/4000K全塑串接

型號:LXS10W/840/U/120/P-T  
規格:L600mm  
長度:600  
顏色:白架自然光  
配件:有附串接線

**NT\$150元 (含稅)**

詳情

Line諮詢 @K888

04-25321928

196



### 旭光LED/2尺10W/6500K全塑串接

型號:LXS10W/865/U/120/P-T

規格:L600mm

長度:600

顏色:白架白光

配件:有附串接線

[詳情](#)[Line諮詢 @K888](#)[04-25321928](#)

**NT\$150元 (含稅)**

197

東亞照明



### 東亞LED 2尺=10W 串接 白光

型號:LDP302-10AAD-S1

規格:L600mm

長度:600

顏色:白架白光

配件:有附串接線

[詳情](#)[Line諮詢 @K888](#)[04-25321928](#)

**NT\$170元 (含稅)**

198

東亞照明



### 東亞LED 2尺=10W 串接 黃光

型號:LDP302-10AAL-S1

規格:L600mm

長度:600

顏色:白架黃光

配件:有附串接線

[詳情](#)[Line諮詢 @K888](#)[04-25321928](#)

**NT\$170元 (含稅)**

199

東亞照明



### 東亞LED 2尺=10W 串接 4000K

型號:LDP302-10AAW-S1

規格:L600mm

長度:600

顏色:白架自然光

配件:有附串接線

[詳情](#)[Line諮詢 @K888](#)[04-25321928](#)

**NT\$170元 (含稅)**

200

※本公司保有售價與資料異動之權利，因產品售價與資料會不斷更新，仍須以本公司實際產品資訊為主。